



Badanie Struktury Socjometrycznej Klasy Szkolnej

Socjometria to metoda badania relacji w grupie. Pozwala zrozumieć preferencje i powiązania między uczniami. Celem jest poprawa efektywności nauczania poprzez analizę struktury grupy.

dr Jerzy Michno

Podstawowe Pojęcia Socjometryczne

Preferencje socjometryczne

Wybory pozytywne i negatywne.

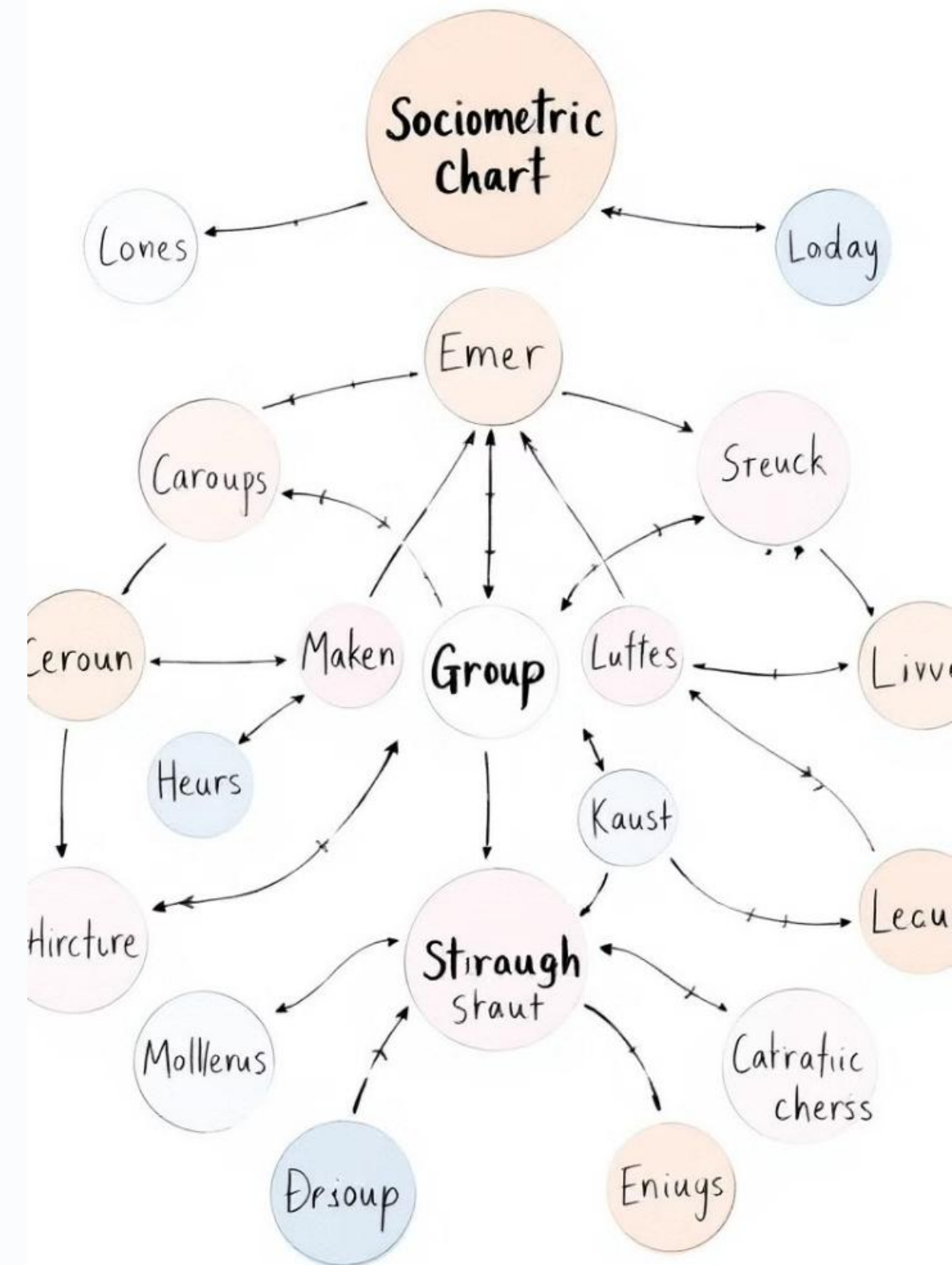
Kryteria socjometryczne

Pytania o preferencje.

Status socjometryczny

Popularność, odrzucenie.

Preferencje socjometryczne to wybory pozytywne i negatywne. Status socjometryczny określa popularność, odrzucenie i izolację. Struktura grupy to kliki, pary i łańcuchy powiązań.



Metodologia Badania Socjometrycznego

Przygotowanie kwestionariusza

Dobór odpowiednich pytań.

Zasady przeprowadzania badania

Anonimowość i dobrowolność.

Badanie socjometryczne wymaga przygotowania kwestionariusza. Ważne są zasady anonimowości, dobrowolności i poufności. Uczniowie muszą zrozumieć cel badania. Przykładowy kwestionariusz można dostosować do klasy.

Zasady przeprowadzania badań socjometrycznych

**Badanie socjometryczne wydaje się dość łatwe,
gdyż polega na zadawaniu banalnych pytań
i właśnie dlatego powinno być wykonane ze
szczególną starannością!**

Metody Zbioru Danych Socjometrycznych

Kwestionariusze socjometryczne

Uczestnicy odpowiadają na pytania o preferencje. Kryteria pozytywne: "Z kim chciałbyś pracować?". Kryteria negatywne: "Z kim nie chciałbyś pracować?". Skala ocen preferencji mierzy intensywność uczuć.

Obserwacja socjometryczna

Obserwator rejestruje interakcje w grupie. Analizuje zachowania i relacje na bieżąco. Bezpośrednia obserwacja daje bogaty materiał badawczy. Rejestracja zachowań i relacji jest kluczowa.

Przykładowe pytania stosowane w socjometrii

- Z kim z klasy chciałbyś siedzieć w ławce szkolnej?
- Z kim z grupy chciałbyś wykonywać wspólnie pracę zaliczeniową?
- Z kim dobrze się czujesz na przerwach (spędzasz czas wolny)?
- Kto jest dla ciebie wzorem do naśladowania w zakresie nauki w twojej klasie?
- Kto jest dla ciebie wzorem do naśladowania z zachowania (kultura osobista)?
- Kto jest osobą godną zaufania w klasie, komu powierzyłbyś swój sekret?
- Kogo z klasy lubisz najbardziej, za to, jakim jest człowiekiem?
- Kto, według ciebie jest najbardziej lubianą osobą w klasie przez innych uczniów?

Na odwrocie kartki napisz, co chciałbyś zmienić w u siebie, w klasie, u swoich kolegów, u swojego wychowawcy aby zmieniła się atmosfera w klasie na lepsze.

Warunki pełnych i rzetelnych wyników

- Uzyskanie dobrego kontaktu z grupą
- Wyjaśnienie celu badania (zawarcie „umowy” z badanymi, iż ich życzenia będą w miarę możliwości uwzględnione
- Zapewnienie o tajności i dyskrecji w stosunku do rezultatów badania

Warunki, jakie powinna spełniać metoda socjometryczna:

1. Grupa powinna być jasno zdefiniowana
2. Badacz raczej nie powinien ograniczać liczby wyborów
3. Kryterium dokonywania wyborów pozytywnych oraz negatywnych powinno być jasno określone i jednoznacznie rozumiane przez wszystkich
4. Wyniki badań socjometrycznych powinno się wykorzystać w celu dokonania zmian w grupie
5. Badanym powinno się zapewnić tajność podczas udzielania wypowiedzi
6. Pytania powinny być sformułowane jednoznacznie

Techniki socjometryczne pozwalają:

- rozpoznać układ stosunków społecznych w klasie pod różnymi względami;
- uzyskać w miarę przejrzysty obraz więzi nieformalnych, łączących poszczególnych członków zespołu;
- identyfikować osoby szczególnie popularne, atrakcyjne w grupie (np. nieformalnych przywódców) jak i osoby, które są przez grupę odrzucone, nielubiane, oraz jednostki izolowane, które stoją na uboczu (a tym samym dzieci wymagające specjalnych zabiegów wychowawczych);
- porównywać pozycje społeczne poszczególnych członków grupy ze względu na określone kryteria;
- identyfikować występowanie różnego typu podgrup, ich skład oraz powiązania;
- wnioskować o spójności i zwartości grupy, stopniu jej integracji;
- śledzić rozwój stosunków między dziewczętami i chłopcami;
- określać ekspansywność społeczną jednostek i całej grupy;
- określać zmiany zachodzące w życiu i strukturze społecznej grupy pod wpływem oddziaływań wychowawczych;
- śledzić proces adaptacji nowych uczniów.

Odmiany techniki socjometrycznej

- Socjometryczna samoocena
- Technika *Zgadnij kto?*
- Szeregowanie rangowe
- Porównywanie parami

Analiza Danych Socjometrycznych



Macierz socjometryczna

Zestawienie wyborów.



Wskaźniki socjometryczne

Obliczanie popularności.



Graf socjometryczny

Wizualizacja relacji.

Tworzy się macierz socjometryczną i oblicza wskaźniki. Graf socjometryczny wizualizuje relacje w grupie. Analiza danych pokazuje strukturę społeczną.

Macierz Socjometryczna: Podstawowe Pojęcia

Konstrukcja macierzy

Macierz odzwierciedla wybory i odrzucenia. Wiersze i kolumny reprezentują członków grupy. Komórki macierzy wskazują relacje między nimi.

Reprezentacja wyborów

Liczby w macierzy oznaczają wybory i odrzucenia. Dodatnie wartości wskazują wybory, ujemne - odrzucenia. Zero oznacza brak relacji.

Wskaźniki

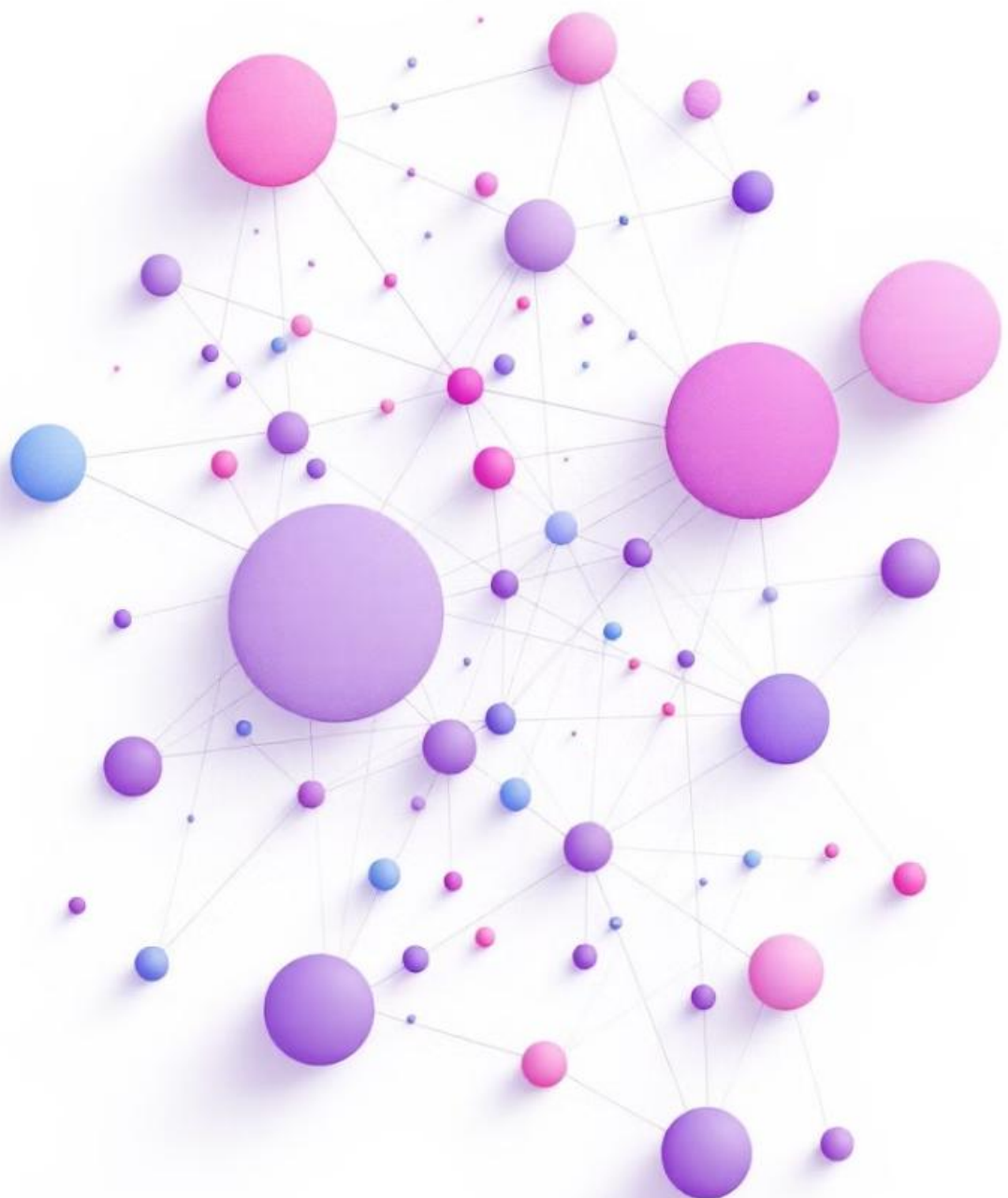
Na podstawie macierzy oblicza się wskaźniki. Popularność, izolacja i odrzucenie są kluczowe. Spójność grupy to kolejny ważny wskaźnik.



Analiza macierzowa

Nazwisko i imię ucznia	A	B	C	D	Liczba wyborów oddanych
A					
B					
C					
D					
Liczba wyborów otrzymanych					Suma wszystkich wyborów

Kluczowe Wskaźniki Socjometryczne



Status socjometryczny

Popularność mierzy liczbę otrzymanych wyborów. Izolacja oznacza brak jakichkolwiek wyborów. Odrzucenie to liczba otrzymanych odrzuceń.



Spójność grupy

Wskaźnik spójności to liczba wzajemnych wyborów. Centralizacja to koncentracja wyborów wokół lidera. Spójność wpływa na efektywność grupy.



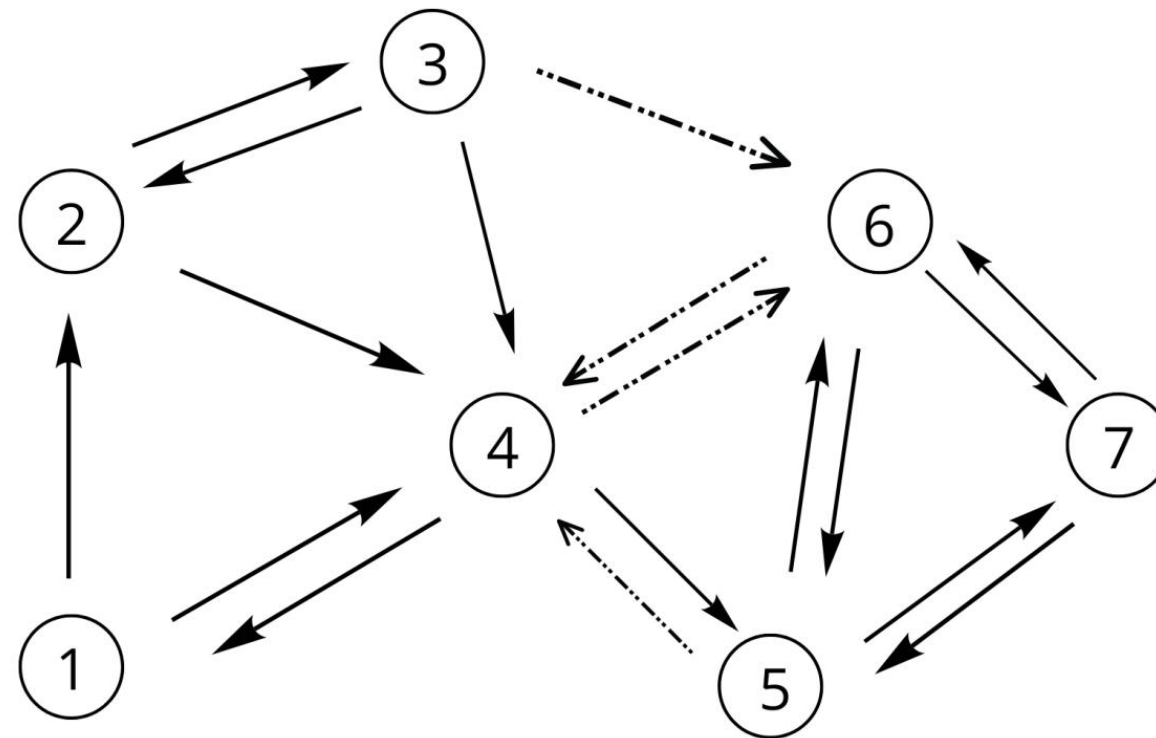
Centralizacja

Centralizacja pokazuje, czy wybory skupiają się wokół lidera. Wysoka centralizacja może wskazywać na dominację lidera.

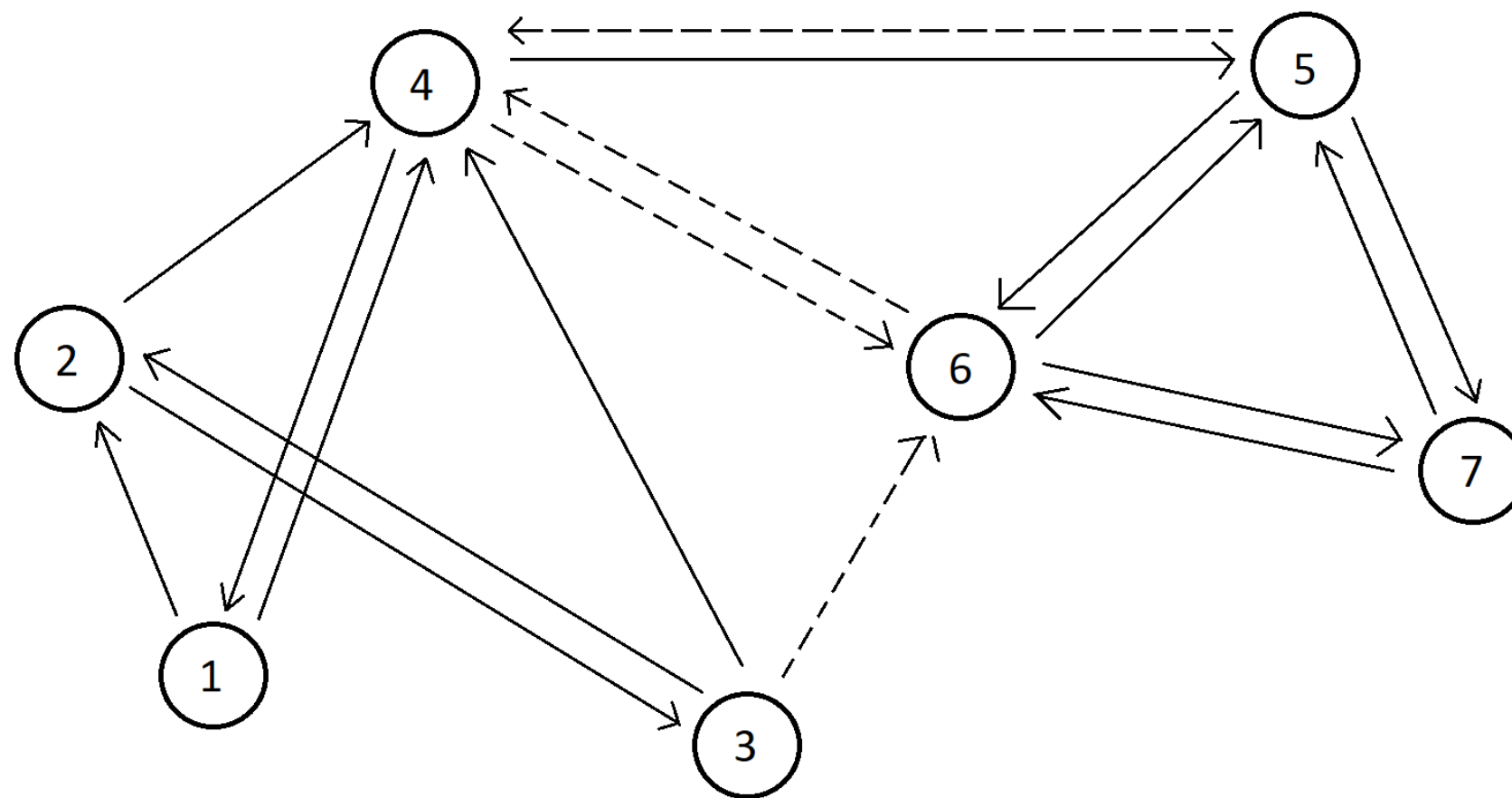
Socjogram – graficzne przedstawienie struktury socjometrycznej

- Socjogram klasyczny
- Socjogram hierarchiczny
- Socjogram koncentryczny

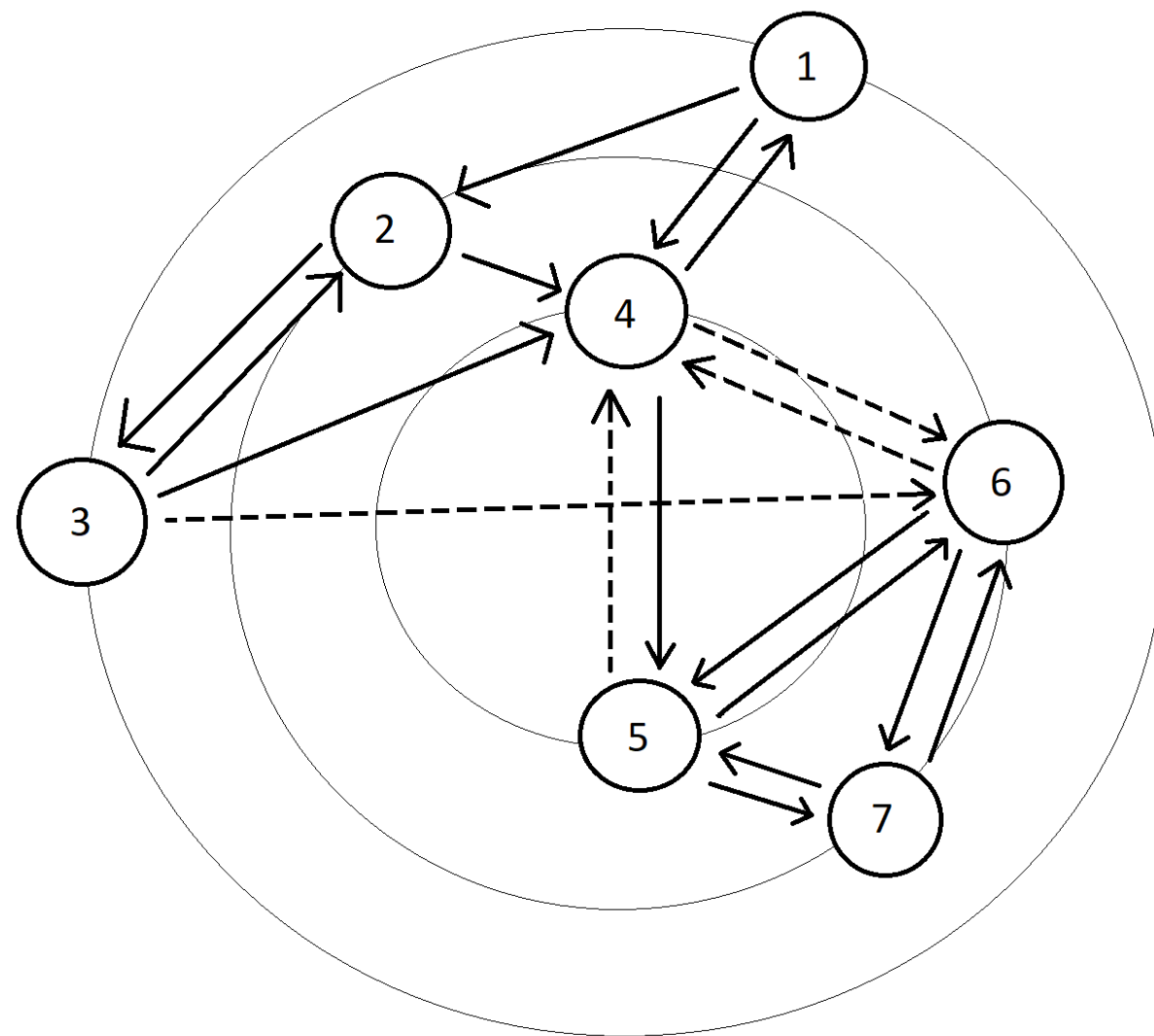
Socjogram klasyczny



Socjogram hierarchiczny



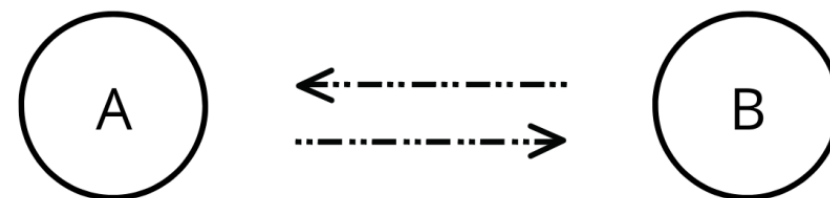
Socjogram kołowy



Typowe układy socjometryczne

- Para
- Łańcuch
- Gwiazda
- Sieć
- Klika (paczka)

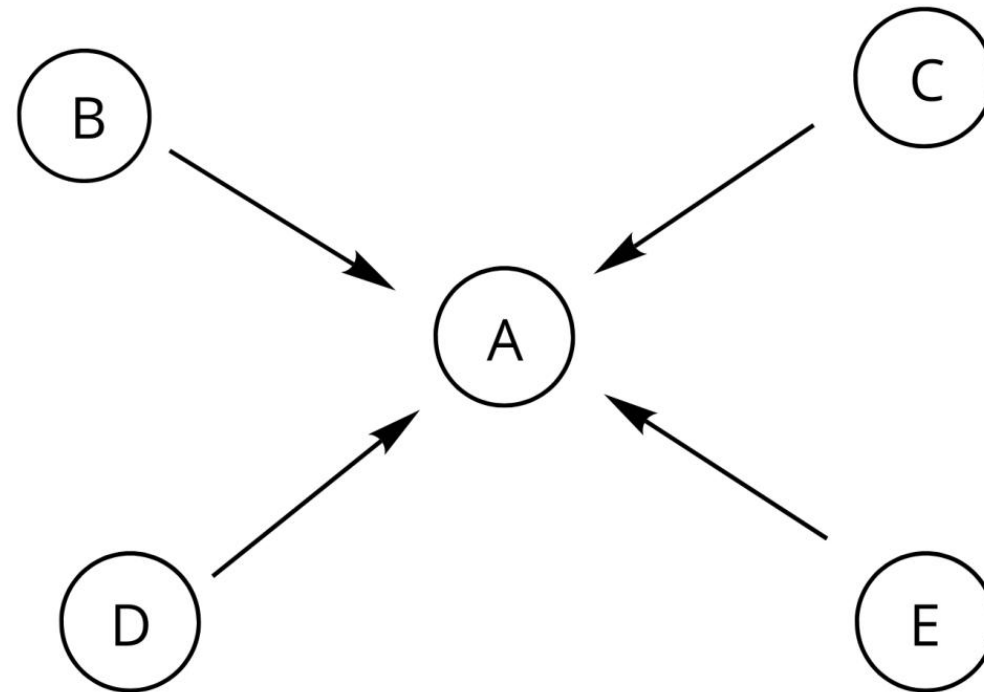
Para



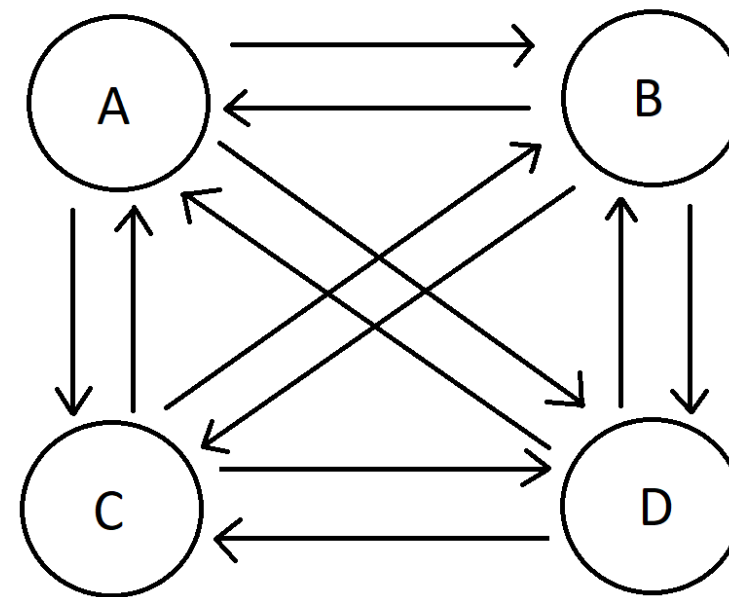
łańcuch



Gwiazda



Sieć





Wskaźniki Socjometryczne: Interpretacja



Popularność

Wysoki status w grupie.



Odrzucenie

Marginalizacja ucznia.



Izolacja

Brak wyborów.

Wskaźnik popularności określa status ucznia. Odrzucenie wskazuje na marginalizację. Izolacja to brak wyborów pozytywnych i negatywnych.

Ograniczenia Metody Socjometrycznej

Subiektywność

Wpływ sympatii.

Subiektywność wyborów wpływa na wyniki. Struktura grupy może się zmieniać w czasie. Trudność w interpretacji przyczyn wyborów. Konieczność uzupełnienia o inne metody.

Zmienność

Relacje się zmieniają.

Korzyści z zastosowania metody socjometrii

- Odkrycie przez prowadzącego „wizerunku” grupy w oczach jej członków
- Ujawnienie jakimi kryteriami wyboru kierują się różne osoby
- Uświadomienie członkom grupy jak bardzo różnią się od siebie w postrzeganiu tych samych osób
- Ujawnienie w jakim stopniu członkowie grupy znają się nawzajem
- Pokazanie czy członkowie grupy potrafią adekwatnie dobrać osoby do zadań
- Uświadomienie, iż każde zadanie wymaga innych umiejętności i że nie każdy nadaje się do wszystkiego
- Odkrycie zasobów różnych osób

Zastosowanie Socjometrii w Edukacji



Identyfikacja

Wykrywanie uczniów odrzuconych.



Poprawa relacji

Interwencje socjometryczne.



Budowanie zespołów

Preferencje socjometryczne.

Zastosowanie Wyników w Praktyce Szkolnej



Wsparcie

Uczniowie odrzuceni.



Integracja

Działania grupowe.



Liderzy

Pozytywne zmiany.

Wspieranie uczniów odrzuconych jest kluczowe. Promowanie integracji poprzez działania grupowe. Wykorzystanie liderów do pozytywnych zmian w grupie.



Interwencje Socjometryczne: Buduj Mosty!



Integracja

Włączaj wszystkich w działania grupy.



Komunikacja

Ułatwiał otwarty dialog i wymianę myśli.



Wzmocnienie

Wspieraj osoby marginalizowane.

Interwencje to planowe działania. Celem jest poprawa relacji i klimatu w grupie. Działaj etycznie, szanuj każdego uczestnika.

Techniki Grupowe: Wspólna Zabawa, Lepsze Relacje

Gry Zespołowe

Budowanie wieży z makaronu to świetny przykład.

Burza Mózgów

Aktywizuje i integruje uczestników.

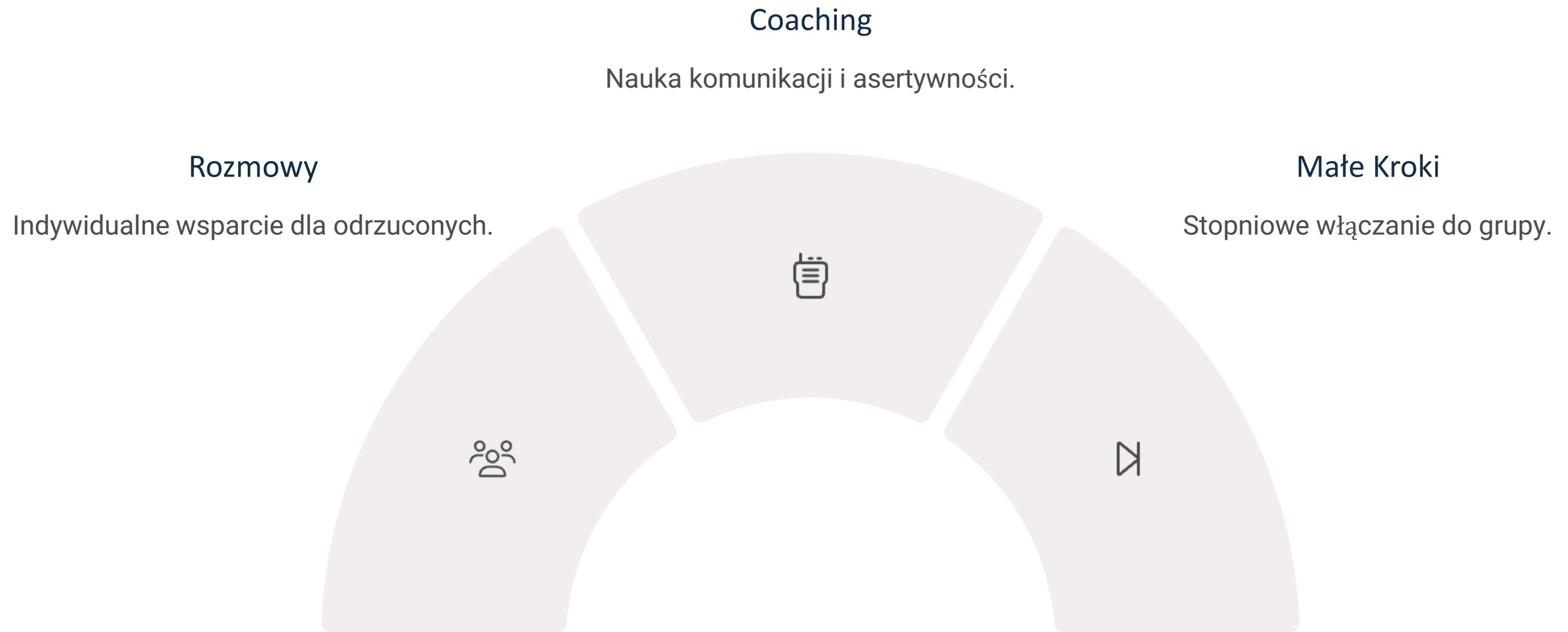
Symulacje

Pozwalają lepiej zrozumieć role w grupie.

Ćwiczenia integracyjne budują relacje. Twórz bezpieczną atmosferę, zachęcaj do współpracy. Moderuj dyskusje, by każdy mógł się wypowiedzieć.



Praca Indywidualna: Wzmacnianie Jednostki



Indywidualne podejście jest kluczowe. Współpracuj z rodzicami i specjalistami. Stopniowo włączaj osoby marginalizowane w interakcje.



Zmiana Struktury: Nowe Role, Role, Nowe Szanse



1 Rotacja Stanowisk

Daje szansę na wykazanie się.

2 Grupy Zadaniowe

Uwzględniają preferencje i umiejętności.

3 "Losowe" Pary

Przełamują bariery w komunikacji.

Zmiana struktury grupy to szansa na nowe relacje. Wprowadzaj zmiany stopniowo i z uwzględnieniem opinii. Każdy zasługuje na szansę.

Dziękuję za uwagę