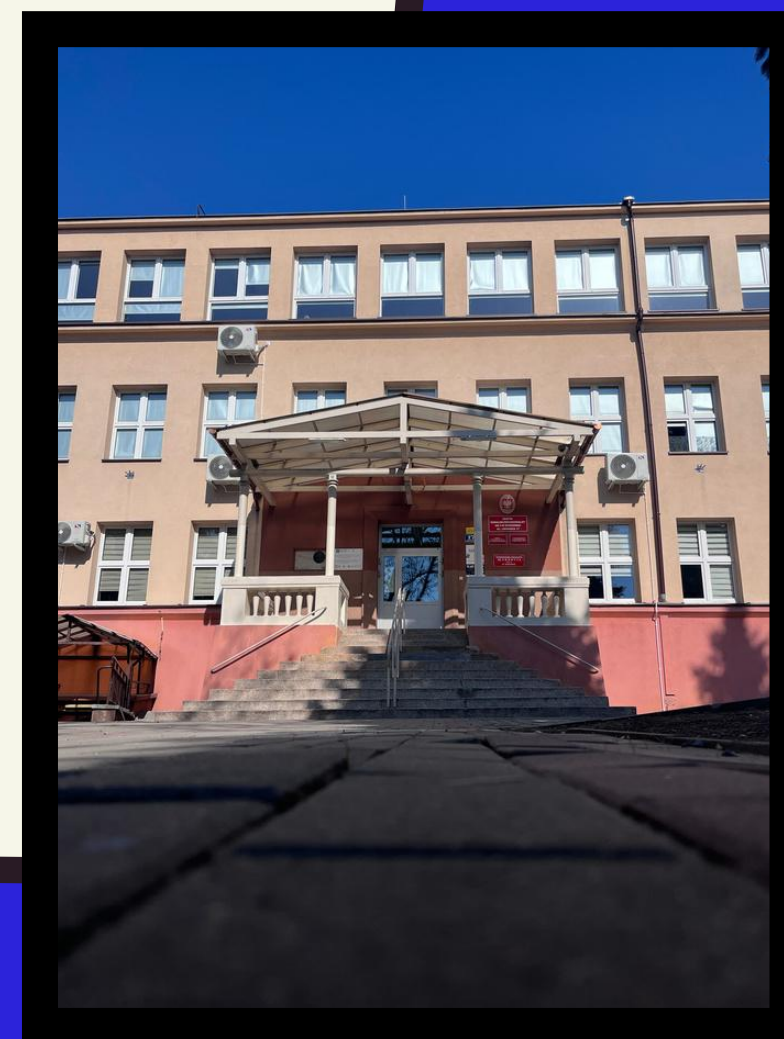




ABS - ANTYBULLYING DLA SZKÓŁ

Doświadczenia naszej szkoły



DLACZEGO TO WAŻNE?

przemoc często
niewidoczna

przemoc nie tylko
fizyczna

realne skutki dla
uczniów



ZAŁOŻENIA PROJEKTU

diagnoza

wspólne rozwiązania



procedury




edukacja

ROLA RODZICÓW W PROJEKCIE

- pogadanki na wywiadówkach
- prezentacje multimedialne
- współpraca z Radą Rodziców





///
ŚWIADKOWIE MAJĄ
NAJWIĘKSZĄ SIŁĘ!

WIĘKSZOŚĆ UCZNIÓW TO ŚWIADKOWIE

brak reakcji = wsparcie sprawcy
reakcja = zatrzymanie przemocy



JAK MOŻE REAGOWAĆ ŚWIADEK?

„TO NIE JEST
W PORZĄDKU”

BRAK “LAJKÓW”

ZGŁOSZENIE

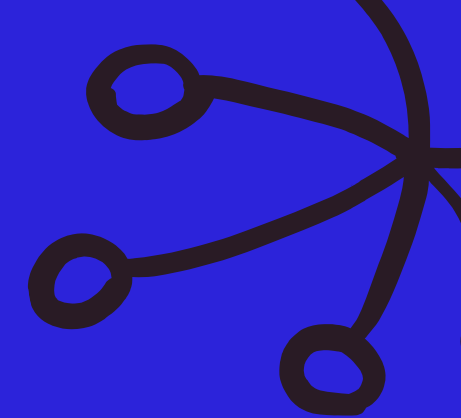
WSPARCIE DLA
OFIARY

UCZNIOWIE



- rola samorządu
- współtworzenie rozwiązań
- skrzyneczki antybullyingowe





PRACOWNICY

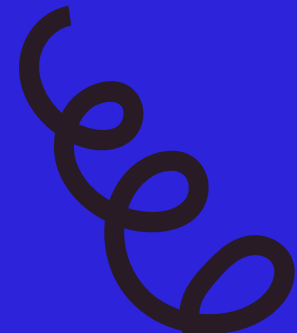
- rola pracowników niepedagogicznych
- obserwacja przestrzeni „poza lekcją”
- szybkie przekazywanie informacji

EFEKTY

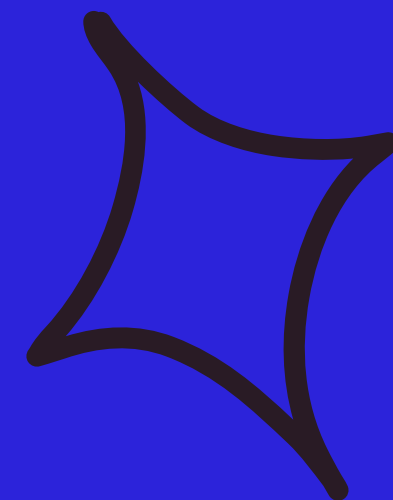
większa
świadomość

większa spójność
działań

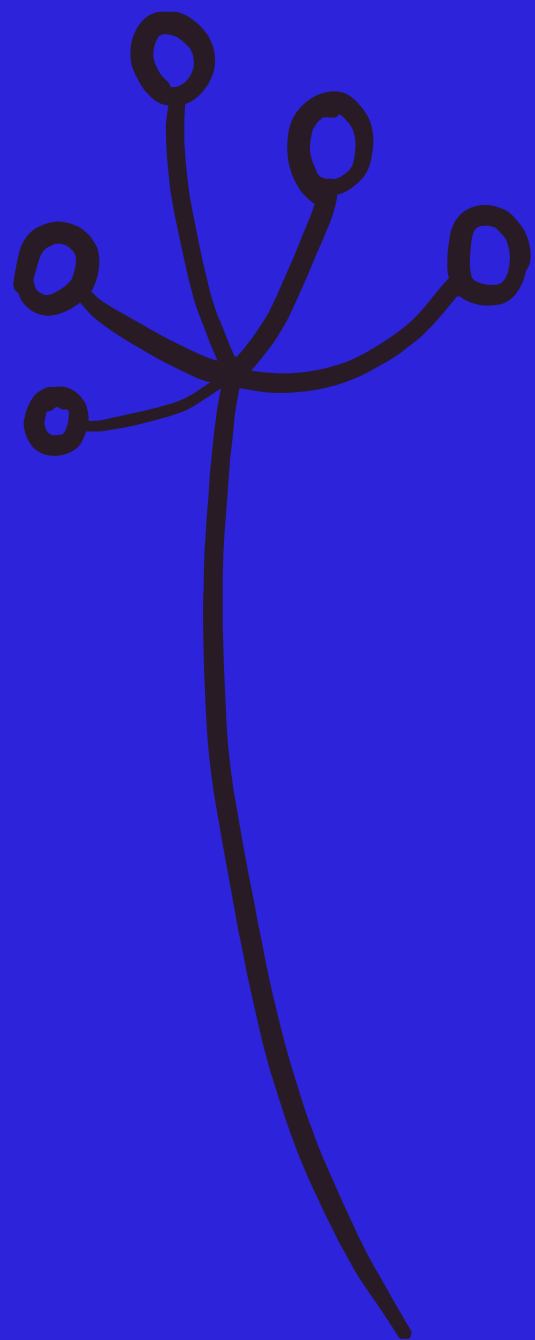
więcej zgłoszeń =
większe
bezpieczeństwo




PODSUMOWANIE



Przeciwdziałanie przemocy=
odpowiedzialność całej społeczności





DZIĘKUJĘ ZA UWAGĘ!

Barbara Olearka
Dyrektorka Zespołu Szkolno - Przedszkolnego nr 2
w Rzeszowie